

## 2F 空調設備更新工事の実施完了

2024.5.13

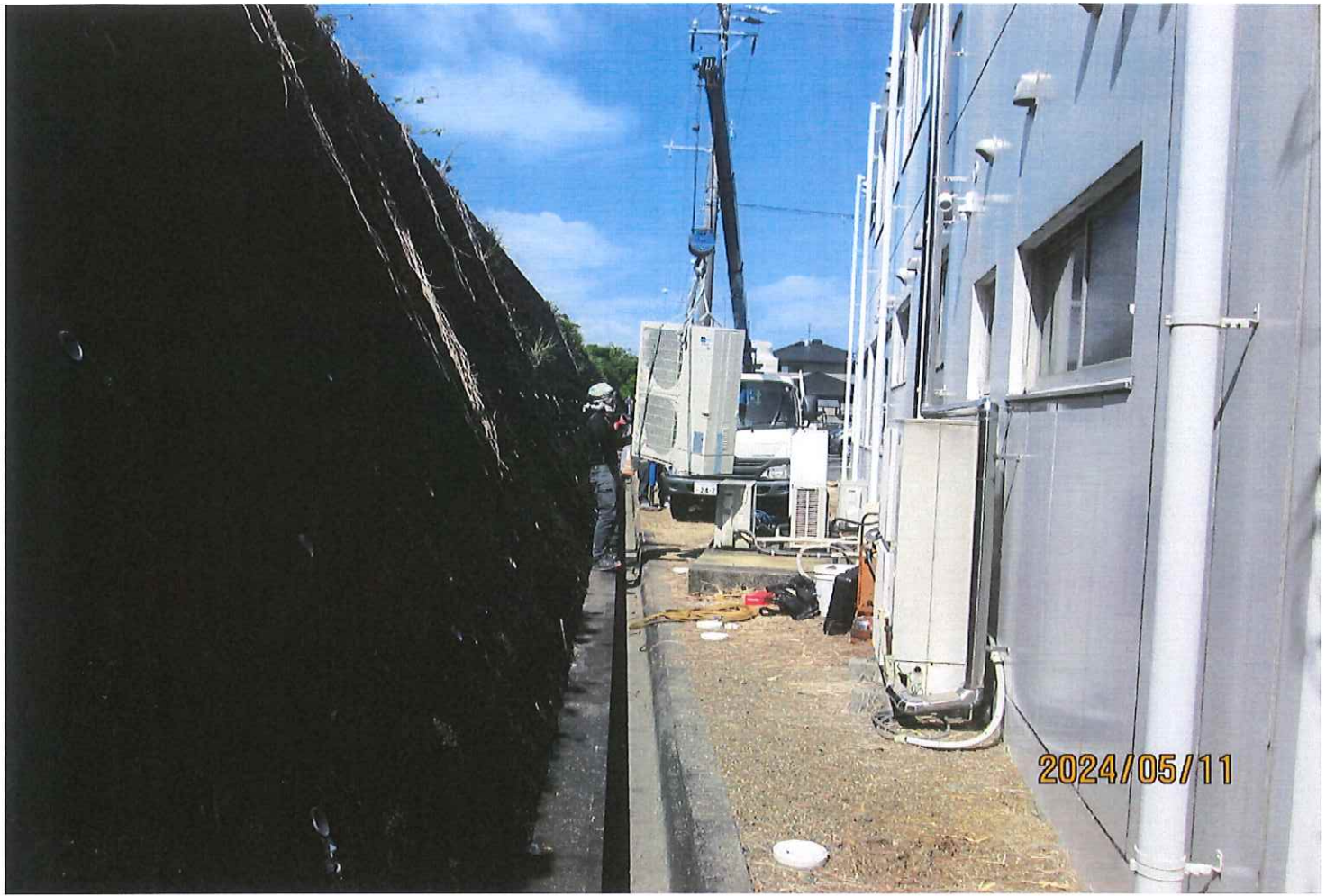
事務長 水野智義



2023年の年末より、掛川電気会館 2F の空調設備が故障していましたが  
理事会決議により、修理更新工事が完了しました。

- 実施日…5月11日(土) 8:00～14:30
- 場所…掛川電気会館 2F 会議室
- 施工会社…(株)立正電気
- 写真… 6枚









**MITSUBISHI  
ELECTRIC**

パッケージエアコンディショナ  
空冷ヒートポンプ式セパレート形室外ユニット  
形名 **PUZ-ERMP280KA3**  
サービス形名 **PUZ-ERMP280KA3**



<H>

**第一種特定製品**

**フロン排出抑制法**

- (1) フロン類をみだりに大気中に放出することは禁じられています。
- (2) この製品を廃棄・整備する場合には、フロン類の回収が必要です。
- (3) 未回収の機器を引渡してはいけません。
- (4) 冷媒の種類及び数量並びにGWP(地球温暖化係数)は、下記スペック表あるいはサービス(トップ)パネル裏面の記入欄に記載されています。

圧縮機用電動機定格出力	6.00	kW
送風機電動機出力	0.200 × 2	kW
クランクケースヒータ	—	kW
質量	117	kg
冷媒(チャージレス 30 m)	HFC R32	8.5 kg
GWP	675	
設計圧力	H: 4.15 / L: 2.3	MPa
防水保護	IPX4	
製造番号	<b>44U07372</b>	

**三菱電機株式会社**

電源	室内	室内ユニット銘板記載
	室外	200V 3~(3相) 50/60Hz
電圧	最大入力	13.26/13.26 kW
	電動機の定格消費電力	13.26/13.26 kW
	電鈴装置の定格消費電力	— kW

お問い合わせ 複数台設置される場合、個々の室内・室外ユニットの組合せが確認しやすいように、下の枠内に室内・室外ユニットの対応記号をご記入ください。記入例 室内ユニット-2階のA号機・2Aまたは2F-A

室内ユニット	室外ユニット	
PL-ERP140HA2 × 2台 PE-RP140DA19 × 2台 PC-RP280BA19 PF-RP280EA3	PL-RP140LA19 × 2台 PE-RP280EA3 PC-RP280CA19 PG-RP140HA19 × 2台	PM-RP71FA19 × 4台 PC-RP140KA19 × 2台 PK-RP71KA19 × 4台 PS-RP140KA19 × 2台

代表組合せ接続時	組合せ室内ユニット	PL-ERP140HA2 × 2台
能力 kW	冷房	28.0
消費電力 kW		9.04/9.04
運転電流 A	暖房	23.7
効率 %		91

**三菱電機株式会社**

製造年月 2024.04

B179B271G01

JPU19

2024/05/11